



Plano de la ciudad de Lebu
escala 1 : 12.000, compuesto por 4 hojas de
tamaño carta.

Organización de las hojas.

Hoja 11

Hoja 12

Hoja 21

Hoja 22

www.rulamahue.cl



Edición: Junio 2025

617 000

618 000

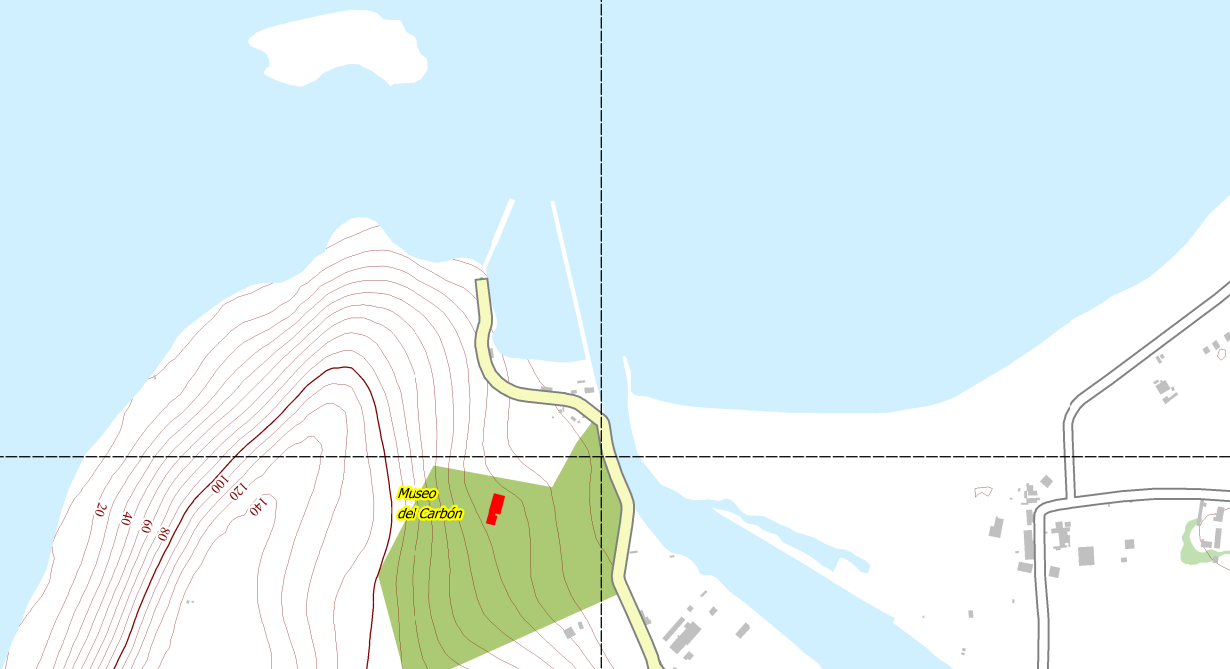
619

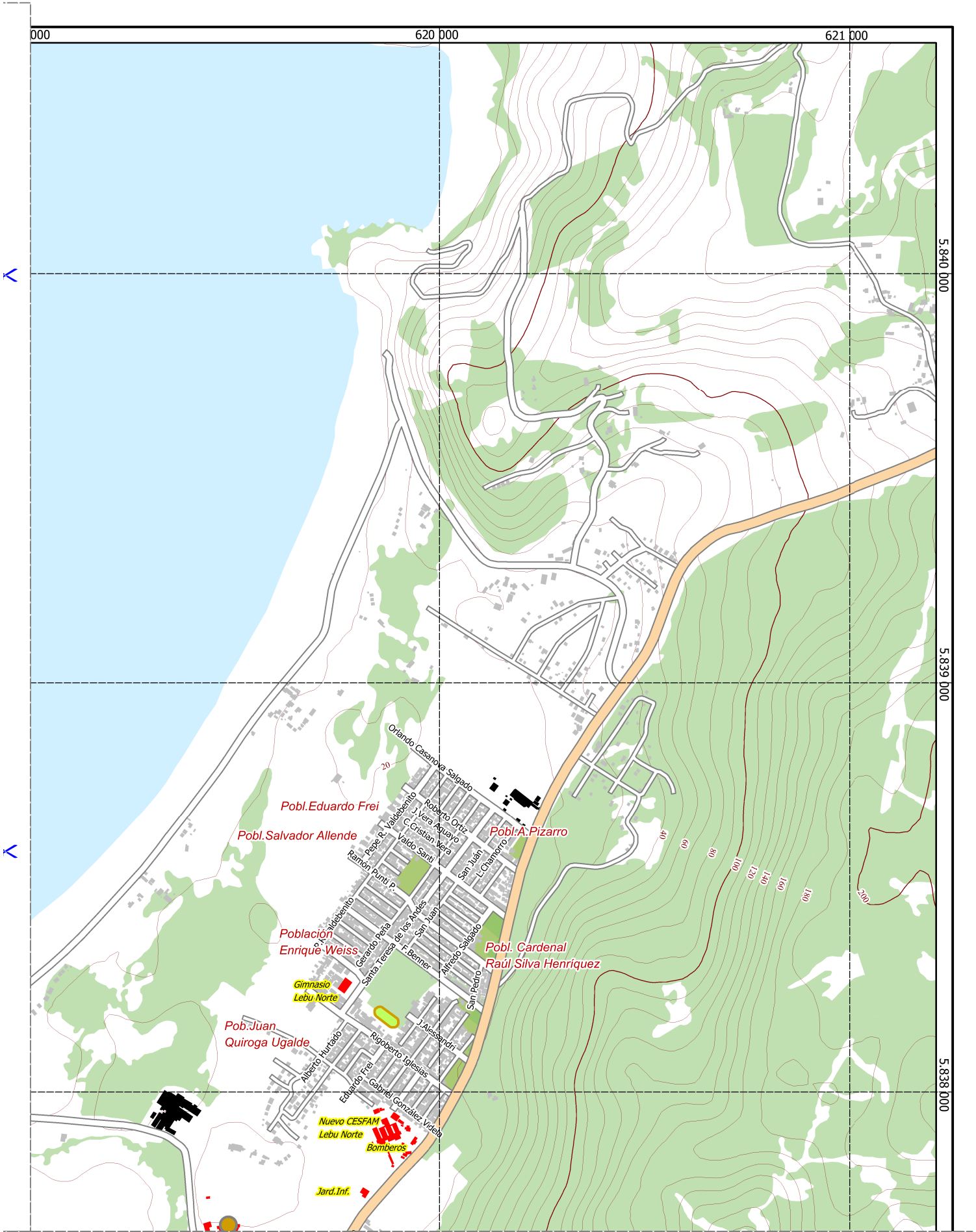
5.840 000

Océano Pacífico

5.839 000

5.838 000





Pobl. Eduardo Frei

Pobl. Salvador Allende

Pobl. A. Pizarro

Población
Enrique Weiss

Pobl. Cardenal
Raúl Silva Henríquez

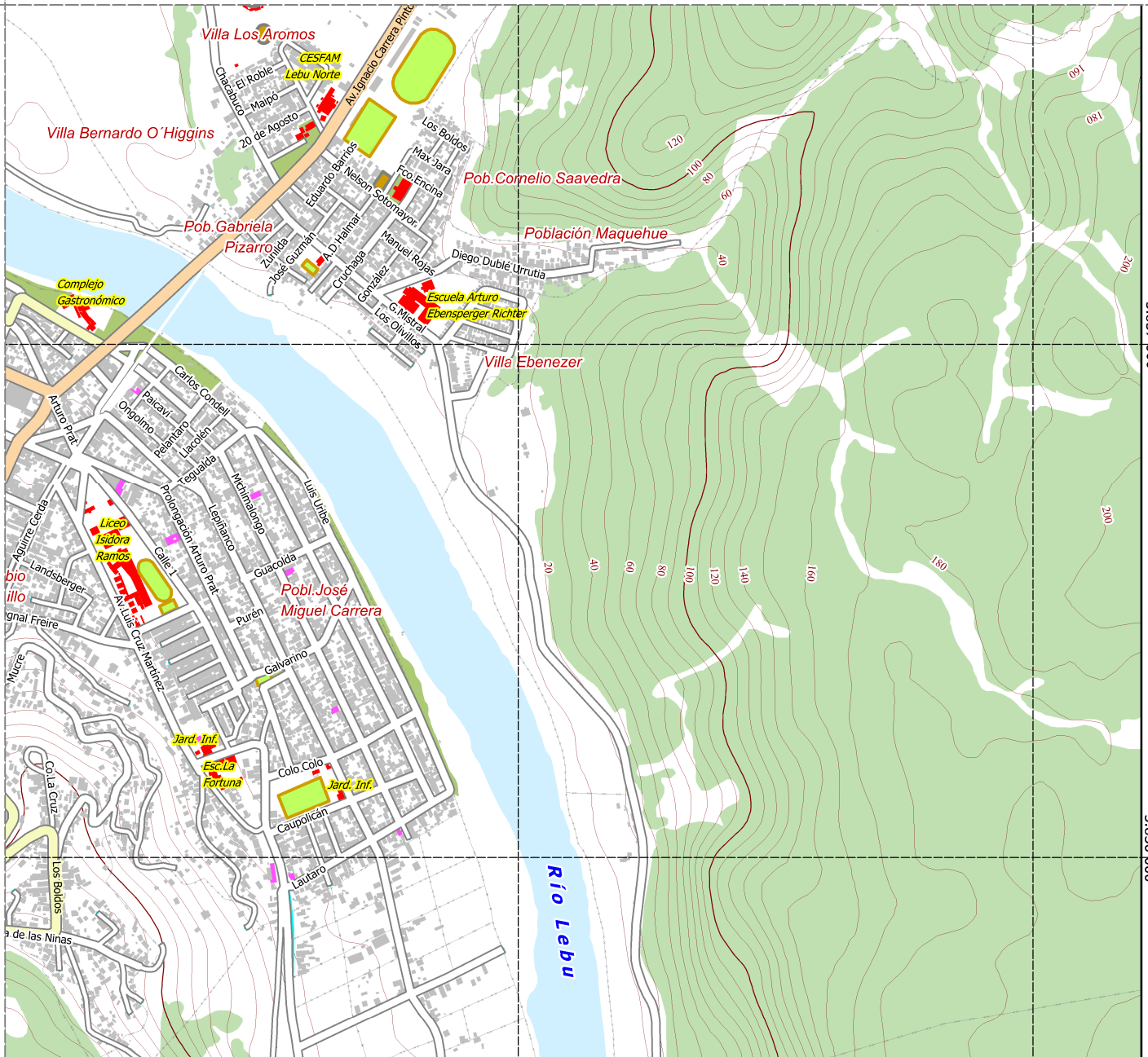
Gimnasio
Lebu Norte

Pob. Juan
Quiroga Ugalde

Nuevo CESFAM
Lebu Norte

Bomberos

Jard. Inf.



Ciudad de Lebu 2025

- | | | | | | |
|--|-------------------------------|--|----------------------|---------------------|------------------------|
| | Edificios de interés público | | Carretera | | Cancha de deporte |
| | Comercio | | Calles primarias | | hormigon / pasto |
| | Industria, bodegas y talleres | | Calles secundarias | | Estadio |
| | Templos, iglesias | | Calles residenciales | <i>Santa Elvira</i> | Nombre de población |
| | Construcciones | | Río | | Torre o tanque de agua |
| | Verde público | | | | |
| | Bosque | | | | |

Escala 1 : 12.000

Dibujo y edición: Christoph J. Albers D.

www.rulamahue.cl

5.837 000

5.836 000

5.835 000

000

620 000

621 000