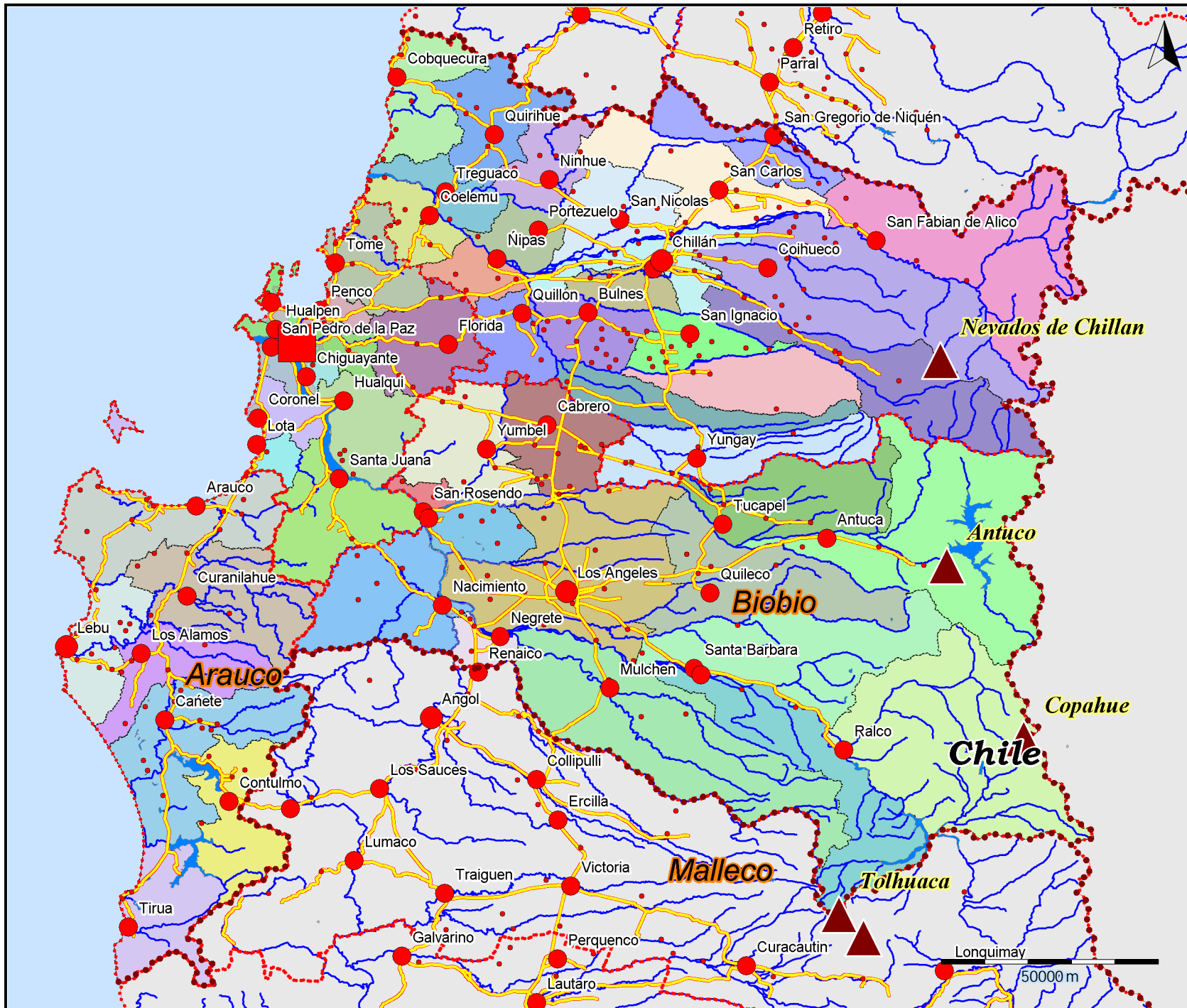


# Región del Biobío - subdivisión administrativa



**volcanes**  
 volcanes

**quebradas**  
 quebradas

**limite regiones**  
 limite regiones

**provincias**  
 provincias

**uet**  
**capitales regionales**  
 capitales regionales

**capitales provinciales**  
 capitales provinciales

**capitales comunales**  
 capitales comunales

**lugares poblados**  
 lugares poblados

**ci**  
 ci

**red vial**  
 red vial

**lagos**  
 lagos

**rios mayores**  
 rios mayores

**salares**  
 salares

**rios**  
 rios

**zonas urbanas**  
 zonas urbanas

**comunas**

- Alto Biobío
- Antuco
- Arauco
- Bulnes
- Cabrero
- Cañete
- Chiguayante
- Chillán
- Chillán Viejo
- Cobquecura
- Coelemu
- Coihueco
- Concepción
- Contulmo
- Coronel
- Curanilahue