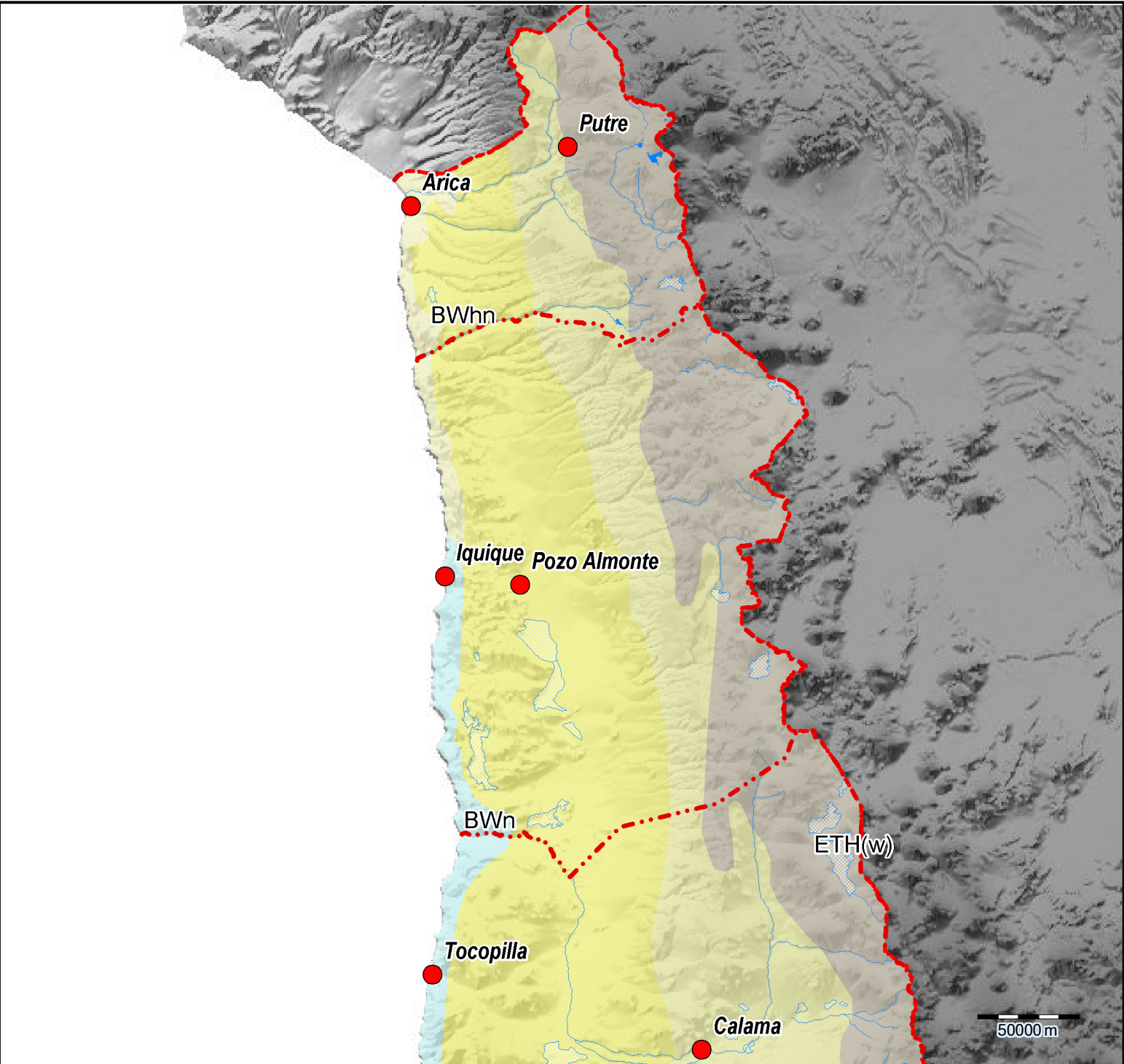


Chile - zonas climáticas



limites regiones
 capitales provinciales
 frontera
 rios
 zonas urbanas
 lagos
 salares
 zonas climáticas

- Desertico calido con nublados abunda
- Desertico con nublados abundantes
- Desertico frio
- Desertico normal
- Polar por efecto de altura
- Semiarido frio con lluvias invernales
- Semiarido templado con lluvias inverna
- Semiaridos con nublados abundantes
- Templado calido con lluvias invernales
- Templado calido con lluvias invernales
- Templado calido lluvioso con influenci
- Templado calido lluvioso sin estacion :
- Templado frio con lluvias invernales
- Templado frio lluvioso con influencia r
- Templado frio lluvioso sin estacion se
- Tundra
- Tundra por efecto de altura
- Tundra por efecto de altura con escas
- Tundra por efecto de altura con precip

cl_alturas_gris_geo

